

Scellant de Haute Performance

Scellant résistant au feu Dow Corning® 500

CARACTÉRISTIQUES

- S'applique facilement sous un large éventail de températures - peut être appliqué par temps froids sans avoir besoin d'être réchauffé ni d'être mélangé.
- Ne s'affaisse pas.
- Excellente adhérence sans apprêt aux ouvrages de béton et de maçonnerie.
- Convient aux joints des nouvelles constructions.
- Faible teneur en COV - conforme à la norme LEED
- Excellente propriété d'étanchéisation. Il résiste aux rayons du soleil, à la pluie, à la neige et aux températures extrêmes.

COMPOSITION

- Scellant silicone mono-composant, à mûrissement neutre et à très faible coefficient de résistance

Scellant silicone mono-composant conforme à la norme CAN/ULC S115 conçu pour être utilisé dans les systèmes coupe-feu tels que décrits au registre des produits accrédités du Conseil Canadien des normes (voir le tableau 1 pour plus de détails)

UTILISATION

- Aux joints de planchers et de murs où une résistance au feu est requise.

PROPRIÉTÉS PHYSIQUES

Aux rédacteurs de devis : Les valeurs indiquées ci-dessous ne sont pas destinées à l'élaboration de spécifications. Veuillez contacter votre distributeur *Dow Corning* local ou le service à la clientèle *Dow Corning* avant de rédiger les spécifications pour ce produit.

Méthode d'essai	Paramètre	Unité	Résultat
Tel que fourni			
ASTM ⁽¹⁾ C679	Non collant au toucher, 50% RH	minutes	35
	Temps de mûrissement à 25°C (77° F) et à 50% RH, ½" de profondeur	jours	7 - 14
	Adhérence complète, joint mûrit	jours	14 - 21
ASTM D2202	Écoulement, affaissement		aucun
CTM ⁽²⁾ 98 B	Temps de façonnage	minutes	10 - 20
	Température d'installation	°C (° F)	-29 à 49 (-20 à 120)
EPA Méthode 24	Teneur maximale en COV ⁽³⁾	g/L g/L	21 23
Après mûrissement de 7 jours à 25° C (77° F) et 50% HR			
ASTM C661	Dureté mesurée au duromètre échelle "Shore A"	points	15
ASTM D412	Résistance maximale à l'étirement	psi (kg/mm ²)	100 (0.070)
ASTM C794	Test d'adhérence	Lb/po (kg/cm)	25 (4.46)

¹ ASTM : American Society for Testing and Materials

² CTMs : (Corporate Test Methods) équivalent aux normes ASTM (*American Society for Testing and Materials*) dans la plupart des cas. Des copies sont disponibles sur demande.

³ Calculé selon le South Coast Air Quality Management District of California. La teneur maximale en COV indiquée est inclusive et exclusive d'eau et exempt de composés. Pour la fiche produit des COV d'une couleur particulière de scellant, veuillez en faire la demande au product.inquiry@dowcorning.com

DESCRIPTION

Utilisés dans les nouvelles constructions ou pour des travaux de rénovation, le scellant résistant au feu Dow Corning 500 offre d'excellentes performances. Ce scellant sans affaissement s'applique

facilement sous un large éventail de températures, lui permettant d'être appliqué par temps froids sans avoir à être réchauffé ni mélangé.

Le scellant résistant au feu Dow Corning 500 offre une excellente adhérence sans apprêt sur les ouvrages de maçonnerie et de béton. Il procure une excellente résistance aux intempéries et aux températures extrêmes.

Le scellant résistant au feu Dow Corning 500 est offert en blanc et couleur calcaire (*limestone*).

SPÉCIFICATIONS

Ce scellant satisfait au dépasse les exigences de:

- ASTM C920 Type S, grade NS, classe 50, usage T₂ et NT.
- CAN/ULC S115 (voir le tableau 1 pour plus de détails)



MODE D'EMPLOI

1. La surface doit être propre, sèche et exempte de givre.
2. Appliquez le scellant en appliquant une pression vers l'avant afin de remplir le joint et d'avoir un bon contact avec les parois du joint.
3. Lissez le joint immédiatement après l'application et avant la formation d'une peau (10 à 20 minutes). Laissez sécher le joint pendant 48 heures sans y toucher.

Pour toute information technique spécifique, veuillez appeler le 800-322-8723 ou contactez le représentant Dow Corning de votre région.

Tableau 1. CAN/ULCS115 - Scellant résistant au feu *Dow Corning*® 500 conçu pour être utilisé dans les systèmes coupe-feu tels que décrits au registre des produits accrédités du Conseil Canadien des normes.

N° de système	Durée de résistance au feu (h)			
	F	FT	FH	FTH
C-BJ-0003	4	3	4	3

Figure 1. Coupe verticale - construction d'un plancher

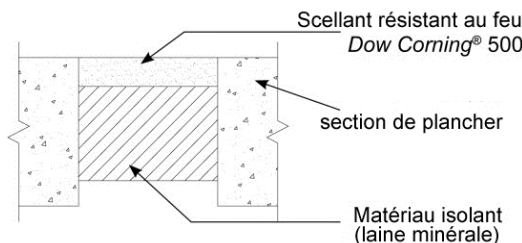
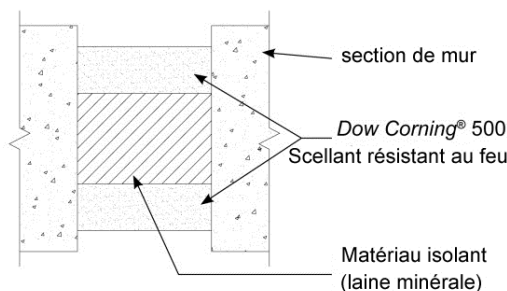


Figure 2. Coupe horizontale - construction d'un mur



1. **Construction de mur ou de plancher :** Béton à armature légère ou régulière de 1,600 à 2400 kg/m³ (100 à 150 lb/pi³) ayant une épaisseur minimum de 140 mm (5 ½"). Le mur peut également être fait de blocs de béton certifié UL* avec résistance minimale au feu de 4 heures. La distance maximale entre les sections de planchers ou entre les sections de murs est de 152 mm (6 po). Veuillez consulter le registre des produits certifiés résistant au feu à la section blocs de béton (CAZT) pour connaître le nom des manufacturiers de blocs de béton résistants au feu.
2. **Matériau isolant :** Laine minérale isolante de 64 kg/m³ (4.0 lb/pi³) ayant une épaisseur minimale de 114 mm (4 ½") compactée fermement dans le joint pour constituer une assise permanente. Le matériau isolant doit être installé en retrait de la surface du plancher ou des sections de mur afin de permettre l'installation d'un matériau de remplissage ayant l'épaisseur requise.
3. **Matériau* de remplissage des creux et cavités. -Scellant-** Les cavités des joints doivent être remplies avec un matériau de remplissage ayant une épaisseur minimale de 13 mm (½") et de manière à ce qu'il affleure avec le dessus du plancher ou avec les deux surfaces de mur.

* Portant le sceau de Certification UL

MISE EN GARDE

LES CONSIGNES DE MANUTENTION SÉCURITAIRE DE CE PRODUIT NE SONT PAS INCLUSES DANS CE DOCUMENT. AVANT DE MANIPULER LE PRODUIT, VEUILLEZ CONSULTER LA FICHE TECHNIQUE SANTÉ SÉCURITÉ (FTSS) DU PRODUIT AINSI QUE LES SPÉCIFICATIONS SUR L'EMBALLAGE AFIN DE CONNAÎTRE LES RECOMMANDATIONS D'UTILISATION SÉCURITAIRES ET LES DANGERS POTENTIELS POUR LA SANTÉ RELIÉS À L'UTILISATION DU PRODUIT. LA FTSS DU PRODUIT PEUT ÊTRE TÉLÉCHARGÉE À PARTIR DE NOTRE SITE INTERNET AU WWW.DOWCORNING.COM. VOUS POUVEZ ÉGALEMENT VOUS LA PROCURER EN CONTACTANT LE REPRÉSENTANT OU LE DISTRIBUTEUR *DOW CORNING* DE VOTRE RÉGION OU EN APPELANT LE SERVICE À LA CLIENTÈLE DE *DOW CORNING*.

DURÉE DE CONSERVATION ET ENTREPOSAGE

Stocké à des températures égales ou inférieures à 32 °C (90 °F), le scellant résistant au feu *Dow Corning* 500 a une durée de conservation au stockage de 12 mois suivant la date de fabrication. Veuillez vous référer à la date d'expiration sur l'emballage.

EMBALLAGE

Le scellant résistant au feu *Dow Corning* 500 est offert en format de saucisses *EZ Pak Foil* de 591 ml (20 oz) (convenant aux pistolets à calfeutrage), ainsi qu'en chaudière en vrac de 2 gal. (11.3 kg). Il peut être utilisé avec la plupart des équipements conçus pour le vrac et bon nombre de pistolet à air.

LIMITATIONS

Le scellant résistant au feu *Dow Corning* 500 n'est pas recommandé pour les applications suivantes :

- applications structurales
- ouvrages sous-terrain ou sur les matériaux qui exsudent des gaz, ce qui pourrait causer des bulles dans le scellant en cours de mûrissement.
- surfaces continuellement immergées
- application comme système coupe-feu pour les pénétrations intérieures
- joints captifs : car le scellant a besoin de l'humidité atmosphérique pour mûrir.
- surfaces à être peintes après l'application du scellant : la peinture annulerait les propriétés de résistance au feu du scellant
- surfaces en contact direct ou indirect avec de la nourriture
- surfaces mouillées ou givrées
- application du scellant sur un solvant ou un apprêt qui n'a pas complètement séché. Le scellant frais est très sensible à la plupart des solvants, apprêts et agents de nettoyage; le scellant pourrait ne pas mûrir ou demeurer collant.

Ce produit n'a pas été testé ni conçu pour un usage médical ou pharmaceutique.

INFORMATION SUR LA SANTÉ ET L'ENVIRONNEMENT

Afin d'appuyer ses clients en matière de sécurité des produits, *Dow Corning* offre un service de soutien à la clientèle et les services d'une équipe de spécialistes en matière de réglementation sur la sécurité dans la manipulation des produits dangereux.

Pour plus d'information, veuillez consulter notre site Internet www.dowcorning.com ou contactez le représentant *Dow Corning* de votre région.

INFORMATIONS RELATIVES À LA GARANTIE LIMITÉE - À LIRE ATTENTIVEMENT

Les informations contenues dans le présent document sont offertes en toute bonne foi et sont considérées comme étant exact. Toutefois, les conditions et les méthodes d'application de nos produits étant hors de notre contrôle, ces informations ne peuvent remplacer les tests effectués par le client pour s'assurer que nos produits rencontrent les exigences en matière de sécurité, d'efficacité et de satisfaction pour l'usage auquel ils sont destinés. Les suggestions d'utilisation ne doivent pas être considérées comme une incitation à enfreindre un quelconque brevet.

La garantie offerte par *Dow Corning* se limite aux spécifications du produit émises par *Dow Corning* au moment de l'expédition.

Le seul recours pour manquement à cette garantie se limite au remboursement du prix d'achat ou au remplacement du produit.

DANS LA PLEINE MESURE PERMISE PAR LES LOIS APPLICABLES, DOW CORNING DÉCLINE SPÉCIFIQUEMENT TOUTE AUTRE GARANTIE, EXPRESSE OU IMPLICITE, DE COMMERCIALITÉ OU D'ADAPTATION À UN USAGE PARTICULIER.

DOW CORNING DÉCLINE TOUTE AUTRE RESPONSABILITÉ POUR DOMMAGES ACCESSOIRES OU CONSÉQUENTS.

Nous vous aidons à créer le futur.™

dowcorning.com