



## ÉLIMINEZ LES PERTES D'ÉNERGIE

AVEC LA MOUSSE D'ÉTANCHÉITÉ  
PROFESSIONNELLE ENERFOAM™

La mousse d'étanchéité  
professionnelle  
ENERFOAM™ élimine les  
courants d'air, repousse  
l'eau et mieux encore.

Si on calcule que dans une maison moyenne, la grandeur d'ouverture créée par les cavités, les fissures et les traverses correspond à la superficie d'une fenêtre de 4 pi x 4 pi qu'on laisserait toute grande ouverte,\* il n'est pas surprenant de constater que les infiltrations d'air constituent le plus grand ennemi de l'efficacité énergétique. Outre les mouvements d'air non contrôlés qui augmentent la facture de l'énergie, il y a aussi les risques élevés de pourriture, de moisissure et autres problèmes reliés à l'humidité.

### OBTUREZ LES CAVITÉS

Obturez les cavités . . . et réduisez les coûts énergétiques, avec la mousse d'étanchéité professionnelle ENERFOAM™.

La mousse d'étanchéité professionnelle ENERFOAM™ est une mousse de polyuréthane qui remplit et rend étanches les cavités et les fissures partout dans la maison.



### TRÈS AVANTAGEUSE

Pour des joints étanches et efficaces fiez-vous à la mousse d'étanchéité professionnelle ENERFOAM™.

- Idéale pour les cavités et les traverses pouvant atteindre jusqu'à 3 po (75 mm).
- Se gonfle pour former un joint étanche à l'eau et hermétique.
- Adhère au bois, au métal, à la maçonnerie et à la plupart des matières plastiques.
- Résiste à l'eau.
- Sèche rapidement (ne colle plus en moins de 20 minutes et peut être découpée en mois de 30 minutes)\*\*
- Économique: un contenant de 24 oz (680 g) équivaut jusqu'à 22 tubes d'une pinte de produit de calfeutrage; un contenant de 30 oz (850 g) peut remplacer jusqu'à 33 tubes d'une pinte de produit de calfeutrage†

®™Marque de The Dow Chemical Company ("Dow") ou d'une compagnie affiliée

\*Source: www.eere.gov

\*\*Le temps réel de séchage varie en fonction de la température, de l'humidité relative et de la dimension du cordon de mousse.

†D'après un rendement estimé dans des conditions idéales avec un cordon de 3/8 po appliqué au pistolet.

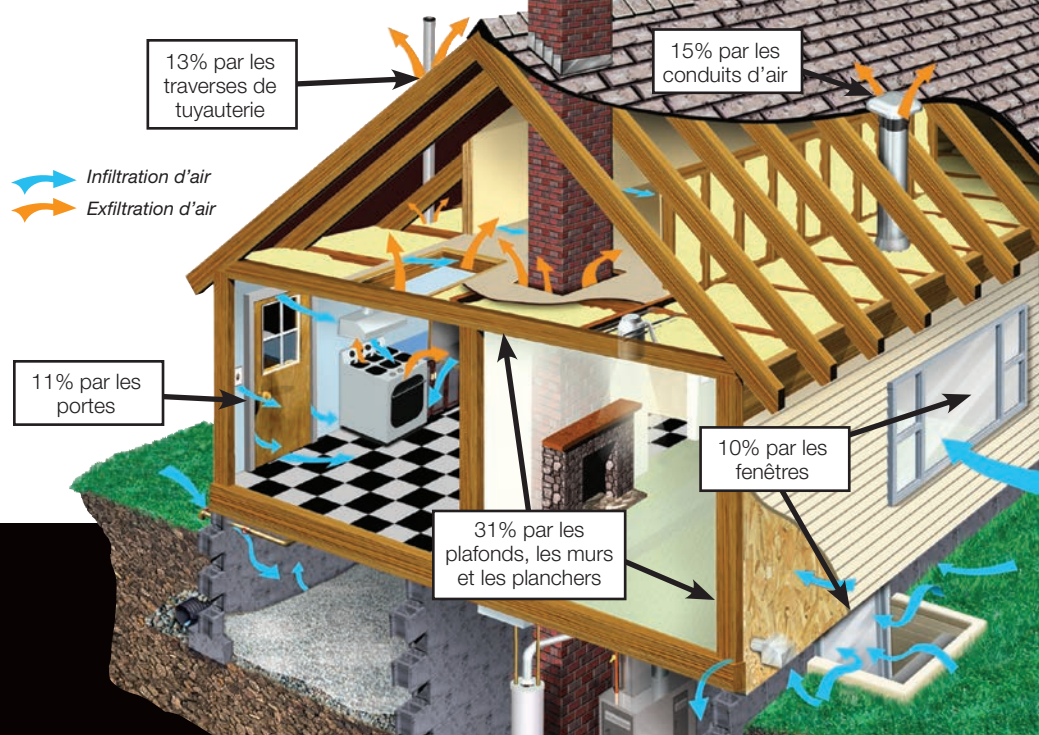
## LE CHOIX DES PROFESSIONNELLS

La mousse d'étanchéité professionnelle ENERFOAM™ permet de réduire les courants d'air et résiste à l'eau; elle contribue à améliorer le confort de la maison et offre ainsi une plus grande satisfaction au consommateur.

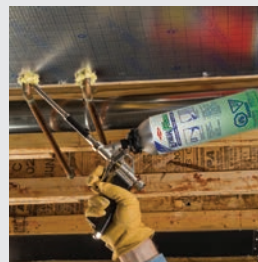
- Résiste aux infiltrations d'eau.
- Maximise l'efficacité énergétique

**DANS UNE MAISON DE 2500 PI<sup>2</sup>,  
LA LONGUEUR DES FISSURES ET  
DES CRAQUES REPRÉSENTENT  
UNE LONGUEUR DE 1/2 MILLE.**

– Air Barrier Association of America



Utilisez la mousse d'étanchéité professionnelle ENERFOAM™ pour sceller et isoler les endroits suivants: la jonction lisse basse et solage, les appareils d'éclairage posés à l'extérieur, les traverses de tuyau, le grenier et bien d'autres endroits.<sup>§</sup>



Traverses des canalisations



Traverses de tuyauterie



Traverses de fils électriques

<sup>§</sup>Lorsqu'elle est utilisée à l'extérieur, la mousse, une fois séchée, perd sa couleur lorsqu'elle est exposée à la lumière naturelle. Pour obtenir de meilleurs résultats il faut la peindre ou la couvrir.

DOW CHEMICAL CANADA ULC . Dow Building Solutions . Suite 2100 . 450 – 1st St. SW . Calgary, AB T2P 5H1

Renseignements techniques: 1-800-363-6210 (français) . 1-800-268-4840 (anglais)

Ventes: 1-800-565-1255 (français) . 1-800-232-2436 (anglais)

AVIS : Les présents renseignements sont donnés sous la réserve expresse de tout droit de brevet pouvant appartenir à Dow ou à un tiers. Étant donné que les règlements gouvernementaux et les conditions d'utilisation peuvent changer non seulement d'un endroit à un autre, mais aussi avec le temps, c'est au client qu'incombe la responsabilité de déterminer si ce produit convient bien à l'usage qu'il veut en faire et si le lieu de travail et les pratiques d'élimination sont conformes aux lois et autres textes législatifs applicables. Le produit dont il est question dans ce document n'est pas nécessairement offert en vente et/ou disponible dans tous les pays où Dow est représentée. Les revendications émises peuvent ne pas être approuvées pour toutes les utilisations dans tous les pays ou toutes les régions. Dow n'assume aucune responsabilité ni obligation pour l'information fournie dans ce document. Les références à "Dow" ou à "l'entreprise" signifient l'entité légale Dow qui vend les produits au Client à moins d'indication contraire expresse. AUCUNE GARANTIE EXPRESSE ; TOUTES LES GARANTIES IMPLICITES, Y COMPRIS CELLES DE COMMERCIALISATION OU DE CONVENANCE POUR UN USAGE PARTICULIER, SONT EXPRESSEMENT EXCLUES.

Isolant de mousse de polyuréthane Dow et produits d'étanchéité

MISE EN GARDE : Lorsqu'ils ont durci, ces produits sont combustibles et brûleront s'ils sont exposés à une flamme nue ou à des étincelles provenant de sources d'énergie intense. Ne pas exposer à des températures au-dessus de 116 °C (240 °F). Pour plus de renseignements, consulter la fiche signalétique du produit, appeler Dow au 1-800-363-6210 ou consulter votre inspecteur en bâtiment. En cas d'urgence, appeler au 1-519-339-3711. Lorsqu'on étanche à l'air un bâtiment, s'assurer que les appareils de combustion, tels les appareils de chauffage, les chauffe-eau, les poêles à bois, les cuisinières à gaz et les sècheirs à gaz, soient adéquatement munis d'un évent vers l'extérieur. Voir le site Web : <http://www.epa.gov/iaq/homes/hip-ventilation.html>. Au Canada, visiter <http://archive.nrc-cnrc.gc.ca/eng/lbp/trc/bsi/83-house-ventilation.html>

Les produits d'étanchéité et adhésifs ENERFOAM™, ENERBOND™ contiennent un isocyanate et un agent d'expansion inflammable. Lire attentivement les étiquettes et les fiches signalétiques avant utilisation. Éliminer toutes les sources d'inflammation avant utilisation. Porter des manches longues, des gants et des lunettes monobloc ou des lunettes de sécurité. Fournir une ventilation adéquate ou porter une protection respiratoire appropriée. Contenu sous pression.

Les pratiques en bâtiment ou en construction non reliées aux matériaux de construction peuvent avoir un impact important sur l'humidité et risquent d'entraîner l'apparition de moisissure. Aucun fournisseur de matériaux, y compris Dow, ne peut garantir qu'il n'y aura pas de formation de moisissure dans un système donné.



Imprimé aux États-Unis

®™ Marque de The Dow Chemical Company ("Dow") ou d'une société affiliée

Formulaire n° 178-04021X-0111MCK  
McKAY207784

FAIRE SA MARQUE. CRÉER UN IMPACT.