



www.valtec.ca

TABLE DES MATIÈRES

À PROPOS	3
SILICONES	4
Silicones d'étanchéisation de l'enveloppe du bâtiment	4-5
Silicones structuraux	6
Silicones d'assemblage	7
USAGE SPÉCIALISÉ	8
Acoustiques	8
Approuvés FDA	8
Peinturables.....	9
Coupe-feu	10
Haute température	11
Pavage	11
Membranes & Enduit.....	12
APPRÊTS ET NETTOYANTS	13
Apprêts.....	13
Nettoyants.....	14
Linge pour nettoyage	15
MOUSSES POLYURÉTHANE ET NETTOYANT	16
ACCESSOIRES ET OUTILLAGE	17
Fusils et accessoires	17-18
Buses pour applicateur.....	19-20
Tiges et matériaux d'appui	21
Pièces pour fusils COX	22
Couteaux et lames	23-24
Outils Fein et lame	25
Outils à lisser.....	26-27
Produit Emseal.....	28

À PROPOS



Qualité & Professionnalisme

Valtec jouit d'une excellente renommée dans la distribution des produits de l'enveloppe du bâtiment et se fait un devoir d'offrir à sa clientèle des produits de qualité supérieure à la fine pointe de la technologie et ce depuis plus de quinze ans. La grande compétence de nos équipes spécialisées assure un service de haute qualité à nos clients ce qui fait de Valtec une compagnie fiable et des plus professionnelle dont la préoccupation première est la qualité de la relation avec sa clientèle.

Produits performants et savoir-faire inégalé

Les produits et services conseils offerts chez Valtec sauront répondre à vos besoins. Les nombreuses années d'expériences cumulées par l'équipe ainsi que leurs connaissances techniques approfondies font de Valtec un précieux allié lors de la réalisation de vos projets.

Produits exclusifs de scellant au silicone

Valtec est le distributeur autorisé au Québec pour les scellants de construction au silicone DOWSIL. La ligne comprend les silicones pour l'étanchéisation des bâtiments, les applications structurales ainsi que pour les applications spéciales.

SILICONES

Silicones d'étanchéisation de l'enveloppe du bâtiment

CWS



Scellant conçu spécialement pour étanchéiser les joints à mouvement dynamique et le calfeutrage des ouvertures (fenêtres, portes, panneaux, EIFS, jointements de meneaux, panneaux et cadrages, etc.).

Formats disponibles : Tube (305ml), saucisse (591ml) et 2 gallons.

Choix de 52 couleurs.

CCS



Idéal pour calfeutrer les joints de panneaux-levier en béton, le périmètre des fenêtres et des portes sur les panneaux-levier en béton, les joints de Système d'Isolation et de Finition Extérieure (SIFE) et plusieurs autres types.

Formats disponibles : Tube (305ml), Saucisse (591ml) et 2 gallons.

Choix de 11 couleurs.

795



Travaux de vitrage structuraux et non-structuraux. Fixation d'une grande variété de systèmes de panneaux structuraux.

Formats disponibles : Tube (305ml), saucisse (591 ml), 2 gallons et 4,5 gallons.

Choix de 14 couleurs.

756-SMS



Conçu pour imperméabiliser les surfaces poreuses sensibles telles que la pierre et les panneaux de métal afin de réduire les traînées de résidus et les taches.

Formats disponibles : Saucisse (591ml)

Choix de 13 couleurs.

791



Produit de haut niveau spécialement conçu pour les travaux de vitrage généraux, et l'étanchéisation des murs-rideaux et des panneaux décoratifs.

Formats disponibles : Tube (305ml) et saucisse (591ml).

Choix de 6 couleurs.

SILICONES Silicones d'étanchéisation de l'enveloppe du bâtiment



790

Conçu spécialement pour sceller les joints de dilatation, des panneaux de béton préfabriqués, d'EIFS, des murs-rideaux, des meneaux, de pavés de pierre et plusieurs autres.

Formats disponibles : Tube (305ml), saucisse (591ml), 2 gallons et 4,5 gallons.

Choix de 13 couleurs



758

Un scellant neutre mono composant qui mûrit rapidement à la température ambiante en réaction avec l'humidité de l'air pour former un joint de caoutchouc étanche, durable et flexible.

Formats disponibles : Tube (305ml) et saucisse (591ml)

Offert en blanc seulement



GLAZING

Scellant de qualité professionnelle conçu pour les applications générales de vitrage en atelier.

Format disponible : Tube (305ml)

Choix de 5 couleurs.



999-A

Il est particulièrement efficace pour sceller les joints bout à bout ou de recouvrement des travaux de vitrage et tout autre ouvrage utilisant le verre, le plastique et le métal.

Format disponible : Tube (305ml).

Choix de 6 couleurs.



TUB, TILE & CERAMIC

Scellant de silicone pour surfaces non-poreuses. Peut servir comme adhésif, scellant ou coulis pour réparer ou remplacer des tuiles de céramique, des panneaux de douches ou de baignoires.

Format disponible : Tube (305ml)

Choix de 5 couleurs disponibles.

Silicones structuraux



795

Travaux de vitrage structuraux et non-structuraux. Fixation d'une grande variété de systèmes de panneaux structuraux

Formats disponibles : Tube (305ml) et saucisse (591ml).

Choix de 14 couleurs.



995

Formulé spécifiquement pour les applications de verre collé au silicone et de verre de protection.

Formats disponibles : Tube (305ml) et saucisse (591ml).

Choix de 3 couleurs.



121

Scellant au silicone à mûrissement rapide conçu pour les applications de vitrage structural et d'étanchéisation.

Format disponible : 2 X tubes de 200ml

Offert en noir seulement



983

Silicone à 2 composants conçu pour utilisation comme adhésif/scellant structural, tel que les applications de production en usine de vitrage et de murs-rideau.

Formats disponibles : Chaudières ou barils. (SUR COMMANDE)

Choix de 2 couleurs. (SUR COMMANDE)

Silicones d'assemblage



1199

Scellant à mûrissement rapide à un composant, idéal pour les systèmes automatisés de vitrage.

Formats disponibles : Tube (305ml), saucisse (591ml) et 4,5 gallons.
Choix de 10 couleurs offert.



982

Silicone à 2 composants utilisé comme scellant secondaire dans les unités vitrées scellées

Formats disponibles : Chaudières ou barils (SUR COMMANDE)
Choix de 2 couleurs. (SUR COMMANDE)



983

Silicone à 2 composants conçu pour utilisation comme adhésif/scellant structural, tel que les applications de production en usine de vitrage et de murs-rideau.

Formats disponibles : Chaudières ou barils. (SUR COMMANDE)
Choix de 2 couleurs. (SUR COMMANDE)



CWS

Scellant conçu spécialement pour étanchéiser les joints à mouvement dynamique et le calfeutrage des ouvertures (fenêtres, portes, panneaux, EIFS, jointements de meneaux, panneaux et cadrages, etc.).

Formats disponibles : Tube (305ml), saucisse (591ml) et 2 gallons.
Choix de 52 couleurs.

**USAGE
SPÉCIALISÉ**

Acoustiques



NUFLEX 446

Spécialement formulé pour adhérer à la plupart des films pare-vapeur ainsi qu'au bois, au métal, au béton et aux panneaux de mousse.

Formats disponibles : Tubes de 300ml ou 825ml

Offert en couleur charcoal seulement

**USAGE
SPÉCIALISÉ**

Approuvés FDA



786

Scellant de silicone pour surfaces non-poreuses; douches, baignoires, éviers et accessoires de plomberie.

Format disponible : Tube (300ml)

Choix de 3 couleurs.

**USAGE
SPÉCIALISÉ**

Peinturables

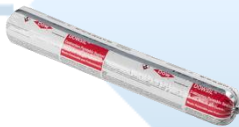


NUFLEX 180 ULTRA

Calfeutrante acrylique siliconé à prix moyen, ayant une adhérence et une résistance supérieures. Idéal pour les applications intérieures et extérieures.

Format disponible : Tube (300ml)

Offert en blanc seulement.



CPS

Les scellants CPS sont des produits d'étanchéisation pouvant être peints avec une force d'adhérence équilibrée et une récupération élevée pour les applications de construction typiques.

Format disponible: Saucisse 591 ml

Couleur offert en Blanc ou Limestone

Valtec

USAGE SPÉCIALISÉ

Coupe-feu



SELF-SEAL SL-100

Le calfeutrant ignifuge autolissant au silicone Self-Seal® SL-100 est un scellant monocomposant à faible module pour les planchers.

Formats disponibles : Tube (300ml) et saucisse (591ml)

Offert en couleur limestone seulement



SELF-SEAL GG-200

Scellant monocomposant à faible module, qui ne s'affaisse pas, conçu pour des applications coupe-feu. Le scellant est aussi résistant aux craquelures, aux rayons ultraviolets et à l'ozone.

Formats disponibles : Tube (300ml) et saucisse (591ml)

Offert en couleur limestone seulement.



SELF-SEAL GG-266

Idéal pour les applications de type "caulk & walk", en particulier dans les endroits où les systèmes à collets coupe-feu ne peuvent être installés.

Formats disponibles : Tube (300ml) et saucisse (591ml)

Offert en rouge seulement.



500

Scellant au silicone mono-composant conforme à la norme CAN/ULS S115, conçu pour être utilisé dans les systèmes coupe-feu tels que décrits au registre des produits accrédités du Conseil Canadien des normes.

Format disponible : Saucisse (591ml)

Choix de 2 couleurs.

USAGE
SPÉCIALISÉ

Haute température

HI-TEMP

Scellants qui performent dans des applications à haute température, jusqu'à 260°C (500°F) en continu et des pointes de 288°C (550°F).



Format disponible : Tube (305ml)

Offert en rouge seulement.

USAGE
SPÉCIALISÉ

Pavage

888

Efficace pour assurer l'étanchéité de contraction et de dilatation transversaux, longitudinal, axe et articulations de l'épaulement en béton du "Portland Cement Concrete (PCC)". Formats disponibles : Tube (857ml) et chaudière de 5 gallons.

Offert en gris seulement.



890-SL

Silicone pour les joints d'étanchéité en asphalte et/ou sur les chaussées en béton.

Formats disponibles : Tube (857ml) et chaudière de 5 gallon.
Offert en Dark Gray seulement.



USAGE SPÉCIALISÉ

Membranes et enduit



ALLGUARD

Silicone élastomère à base d'eau idéal pour étanchéiser les ouvrages de maçonnerie extérieurs.

Format disponible : Chaudière (5 gal)

Offert en 55 couleurs.



DEFEND AIR 200

Le système d'étanchéisation liquide au silicone DefendAir 200 de DOWSIL™ est un revêtement pare-air élastomère liquide 100% silicone conçu pour assurer une étanchéisation contre l'infiltration d'air et d'eau.

Format disponible: Chaudière (5 gal)

Offert en blanc seulement.



778

Faisant partie du Air Barrier System de Dow, le 778 Solin Liquide assure un joint étanche aux ouvertures des portes et fenêtres ainsi que d'autres transitions de bâtiments.

Format disponible: Saucisse 591 ml



123

Spécialement conçu pour la réparation de joints défectueux.

Format disponible: Rouleau de 100 pi. (largeur de 1" à 9") et rouleau 50 pi. (largeur de 10" à 12")



STS (Membrane de transition au silicone)

Membrane de silicone préformée pour les applications de transition pour assurer l'étanchéité à l'air et à l'eau.

Format disponible: Rouleau de 75 pi. (largeur 12"); 100 pi. (largeur 6" ou 9") et rouleau 150 pi. (largeur de 4")

Apprêts



APPRÊT 1200 OS

Apprêt utilisé pour faciliter l'adhésion de certains scellants au silicone à un composant.

Formats disponibles : Canette (473ml) ou 1 gallon



APPRÊT P

Apprêt utilisé pour faciliter l'adhésion sur des surfaces de maçonnerie.

Format disponible : Canette (500ml)



APPRÊT C-OS

Apprêt fluorescent à faible teneur en COV pour adhésifs et scellants au silicone. Sa caractéristique unique de fluorescence permet de vérifier par simple contrôle visuel si l'apprêt a été appliqué.

Formats disponibles : Canette (473ml) ou 1 gallon.

Valltec

Nettoyants



CLEANER & SURFACE PREP SOLVENT

DOWSIL™ Cleaner et Surface Prep solvant est un méthylsiloxane volatil (VMS) de fluide développé spécifiquement pour une utilisation comme agent de nettoyage et support.

Formats disponibles : 1 ou 5 gallons.



ALCOOL ISOPROPYLIQUE

Solvant pour les cires, les huiles et les résines. Dans les formulations de vernis, de peintures, de couches d'apprêt, d'encres, de décapants et d'adhésifs.

Format 4L disponible



NETTOYANT MEK

Excellent solvant pour dissoudre les résines et les adhésifs et pour diluer les résines de fibre de verre.

Format 4L disponible

Valitec

Linges pour nettoyage



LINGES COULEUR POUR NETTOYER

Chiffons de coton ouaté de différentes couleurs pour nettoyer.
Format disponible: Sac de 10 lbs



LINGES GRIS POUR NETTOYER

Chiffons de coton ouaté de couleur gris et blanc pour nettoyer.
Format disponible: Sac de 10 lbs



Valtec

MOUSSE POLYURÉTHANE ET NETTOYANTS

Mousse polyuréthane et nettoyant



PURFECTSEAL

Mousse monocomposant pour pistolet, à séchage par l'humidité, à faible expansion et possédant une bonne applicabilité par temps froid. Elle est spécifiquement formulée pour préserver la couche d'ozone et est extrêmement économique.

Format disponible : 29 oz.



ULTRASEAL PF-100

Mousse polyuréthane monocomposante classée UL et conçue pour des températures extrêmes avec un faible taux d'humidité et pour les travaux généraux de scellement de vides, trous et crevasses. S'applique facilement avec n'importe quel pistolet à mousse de la gamme NUCO.

Format disponible : 24 ou 29 oz.



NETTOYANT ULTRASEAL PF-10

Solvant nettoyant utilisé pour dissoudre la mousse ou la mousse adhésive non polymérisée sur les surfaces où elle n'est pas souhaitée. Conçue spécialement pour être utilisée avec les pistolets applicateurs Nuco. L'UltraSeal® PF-10 peut aussi servir à des utilisations générales de nettoyage.

Format disponible : 30 oz.



ALBION B12S20 - 591 ML

Le pistolet à saucisses manuel est conçu pour être utilisé avec des saucisses de 591 ml (20 onces) et peut être converti pour des cartouches de 305 ml (10 onces) ou de 360 ml (12 onces). Il est sûr de plaisir avec son baril rotatif pratique et une poignée pleine grandeur pour une application confortable et efficace.

*Remplacement de composante disponible à l'achat



ALBION E12S20 - 591ML

Fusil applicateur électrique est conçu pour l'application des saucisses 591ML. Il comporte un régulateur de vitesse afin d'appliquer le scellant avec fluidité sans interruption.

*Comprends dans l'emballage une batterie et un chargeur.

**Chargeur et batterie peut être acheter à part.



COX 51001 - 591 ML

Peut être utilisé avec les saucisses de 591 ml (20 onces), les cartouches de 305 ml (10 onces) ou pomper à la chaudière. Déjà configuré pour les saucisses de 591 ml (20 onces).

*Remplacement de composante disponible à l'achat.

**Voir à la page 20 pour les composantes.



COX 41004

Fusil applicateur pour cartouches de 305 ml.

Fusils et accessoires



G2

Le pistolet à mousse professionnel G2 a été conçu pour être utilisé avec nos systèmes de distribution de mousse UltraSeal®. Le G2 est un pistolet intermédiaire, en partie en acier pour une plus grande durabilité, qui assure la maîtrise de l'application de mousse.



CALIBRE 30

Fusil à mousse standard calibre 30. Peut être utiliser avec nos mousses polyuréthane de Nuco.



FUSIL ALBION AT400

Le Albion AT400 est un fusil applicateur pour scellant structural à deux composants. **En location et/ou vente.**



CROCHETS MÉTALLIQUES

Crochet métallique 4 1/2", 6 1/2" ou en forme de ?

Buses pour applicateur



CÔNE BLANC - FUSIL APPLICATEUR 591 ML

Cône blanc 4" pour fusil applicateur de 591 ml.



CÔNE - FUSIL APPLICATEUR 591 ML

Cône à angle pour fusil applicateur de 591 ml



CÔNE CARRÉ - FUSIL APPLICATEUR DE 591 ML

Cône carré 5" pour fusil applicateur de 591 ml. Permet de stabilisé l'application du scellant en en effectuant un joint droit.



CÔNE À ANGLE – FUSIL APPLICATEUR 591 ML

Cône à angle pour fusil applicateur de 591 ml



CÔNE À ANGLE - FUSIL APPLICATEUR 305 ML

Cône à angle pour fusil applicateur de 305 ml.



APPLICATEUR POUR BANDE DE 1/8" X 2" À 4"

Conçu pour l'application de scellants liquides Air Barrier. Permet l'application de bandes de scellant de 1/8" d'épaisseur; la largeur de la bande est de 2", mais peut facilement être ajuster pour 4".

Buses pour applicateurs



CÔNE "SUPER NOZZLE" 45

Le Super Nozzle 45 peut être utilisé de façon régulière ou articuler afin d'atteindre des endroits difficiles. Son adaptateur jaune inclus peut être utilisé sur des fusils applicateurs : Newborn, Cox et Albion.



BUSE PLIABLE

Buse pliable en aluminium 3/8" X 12"

*Adaptateur vendu séparément



ADAPTATEUR POUR BUSE PLIABLE

Adaptateur pour buse pliable compatible avec le fusil à calfeutrer de 591 ml.

Valtec

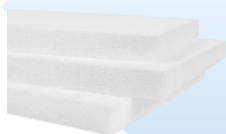
Tiges et matériaux d'appuis



TIGE D'APPUI SOUPLE

Tige d'appui en mousse de polyéthylène de type souple, aussi connue sous le nom d'Éthafoam.

Disponible dans les diamètres suivants : 3/8", 5/8", 7/8", 1 1/8", 1 1/2", 2", 2 1/2", 3", 4".



FEUILLE D'ÉTHAFOAM

Dû aux propriétés versatiles de la feuille d'Ethafoam®, elle peut être utilisée pour plusieurs applications, des travaux minutieux jusqu'aux travaux plus robustes.

Disponible dans les dimensions suivantes : 7/8" X 1/2" X 8' - 1" X 48" X 108" - 2" X 48" X 108"



OUTIL D'INSERTION POUR TIGE D'APPUI

Fixez rapidement la tige d'appui en mousse dans les joints de calfeutrage, à une profondeur constante et sans perforation.

Valtec

Pièces pour fusils COX

Apperçu du plan en vue éclatée du fusil COX 51001

Parts List		
STOCK No	DESCRIPTION	QTY
2C1002	Mk5 Catch Plate	1
2C1801	Cap Plastic 2 Start	2
2F1204	M8 Lock Nut	2
2M1015	Yellow Plastic Washer	1
2N1006	Cone Nozzle	1
2P1003	Green Plastic 'G2' Plunger	2
2P1021	Split Sachet Plunger	1
2P1033	Sachet Plunger Extension	1
2S1007	Catch Plate Spring	1
3P1006	Steel 40mm 'Tin Hat' Plunger	1
3XR022	WCD Sleeve	1
4XR007	PRD Release plate/Sleeve/Spring	1
7B1000	Mk 5 Butt & Trigger Assembly	1
7B2008	Barrel 375mm	1
7R1012	T Rod (M6 nut)	1
7X1002	Plastic Barrel Screw/Bushed	1
7X1004	Cox Spanner	1
7XL001	Ladder Hook Kit	1

51001 - AVON 600	 www.loghelp.com 1-800-359-6614	REV	DATE
		A	23/03/2015

*Contactez-nous pour connaître l'ensemble des pièces disponibles.

Exemple pièces



PLAQUE POUSSOIR POUR FUSIL

Plaque poussoir pour fusil applicateur 591 ml.



ANNEAU NOIR POUR FUSIL APPLICATEUR

Anneau noir pour fusil applicateur 591 ml.

COUTEAU OLFA PRO 18MM HEAVY-DUTY



Si une manipulation sûre est importante pour vous, vous apprécierez ce couteau OLFA anti-dérapant. La forme du couteau est conçu pour tenir confortablement dans votre main, et un arrêt de doigt offre plus de stabilité. Utilisez ce couteau pour les matériaux de construction, y compris les cloisons sèches, linoléum, tapis, revêtements de sol, l'isolation et les matériaux de toiture.

COUTEAU OLFA PRO 18 MM L-2



Si une manipulation sûre est importante pour vous, vous apprécierez ce couteau OLFA anti-dérapant. La forme du couteau est conçu pour tenir confortablement dans votre main, et un arrêt de doigt offre plus de stabilité. Utilisez ce couteau pour les matériaux de construction, y compris les cloisons sèches, linoléum, tapis, revêtements de sol, l'isolation et les matériaux de toiture.

LAMES DE RECHANGE OLFA 18 MM

Lames de rechange (paquet de 50) PRO 18 mm LB-50B



COUTEAU OLFA PRO 25 MM H-1



Si une manipulation sûre est importante pour vous, vous apprécierez ce couteau OLFA anti-dérapant. La forme du couteau est conçu pour tenir confortablement dans votre main, et un arrêt de doigt offre plus de stabilité. Utilisez ce couteau pour les matériaux de construction, y compris les cloisons sèches, linoléum, tapis, revêtements de sol, l'isolation et les matériaux de toiture.

Couteau et lames



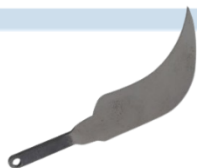
LAMES DE RECHANGE OLFA 25 MM

Lames de rechange (paquet de 20) PRO 25 mm HB-20B.



COUTEAU RICHARD

Couteaux industriels durables pour couper les matériaux industriels robustes, le linoléum, le tapis, etc.



LAMES DE RECHANGE RICHARD

Lame de rechange pour couteau Richard.

Valtec

Outils Fein et lame



MACHINE OSCILLANTE FEIN

Outil puissant pour un travail rapide. Avec lame de scie bimétal pour le bois, le métal et les plastiques.



LAMES FEIN

Lame universelle pour presque tous les joints de dilatation. Forme droite. (Paquet de 5)

Valtec

Outils à lisser



SPATULES À LISSER S-S

Paquet de 7 spatules à lisser allant de 3/8" à 1 1/2". En acier inoxydable de qualité supérieure.



SPATULES À LISSER S-S

Paquet de 6 spatules à lisser allant de 5/8" à 1 1/2". En acier inoxydable de qualité supérieure.



SPATULE À LISSER CLASSIQUE

Ensemble 9 spatules avec poignée en bois et sac de rangement.



SPATULE À LISSER OFFSET

Ensemble de 7 spatule avec poignée en bois

Outils à lisser



SPATULES À LISSER PLASTIQUE

Ensemble de 8 spatules. Largeur disponible: 3/4", 7/8", 1", 1 1/4" et 1 1/2" .



SPATULE À LISSER PLASTIQUE

Ensemble de 4 spatules en plastique. Largeur disponible 1", 1 1/4" et 1 1/2" .



MINI BÂTONS À LISSER

Paquet de 3 bâtonnets en plastique rigide pour lisser.

Largeur de: 1/8", 1/4", 5/16", 3/8", 7/16" et 1/2" .



CARRÉS POUR LISSER

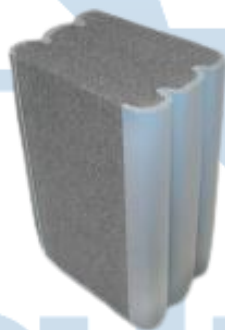
Ensemble de 4 carrés pour lisser (chacun avec 4 profils) totalisant 16 options différentes selon le joint.

**Produit
EMSEAL**



Produits disponible pour usage:

- D'étanchiété**
- Sismique**
- dilatation**
- Coupe-feu**
- Coupe-son**
- architecturaux.**



Valitec

*Contacter nos représentants afin d'avoir plus amples informations concernant les produits Emseal.



N'hésitez pas à visiter notre site web afin de consulter notre calculatrice de silicone,
en consultant ce code QR



Consultez-nous pour vos travaux de calfeutrage, nous pouvons également
vous offrir une multitude d'autres produits pour répondre à vos besoins.

Valtec Solutions Construction Inc.

7690, rue de Lamartine
Anjou (Québec) H1J 2A8
Tél. : 514-852-4600 | Fax : 514-852-4600
1-844-852-4600 | 1-844-852-4600